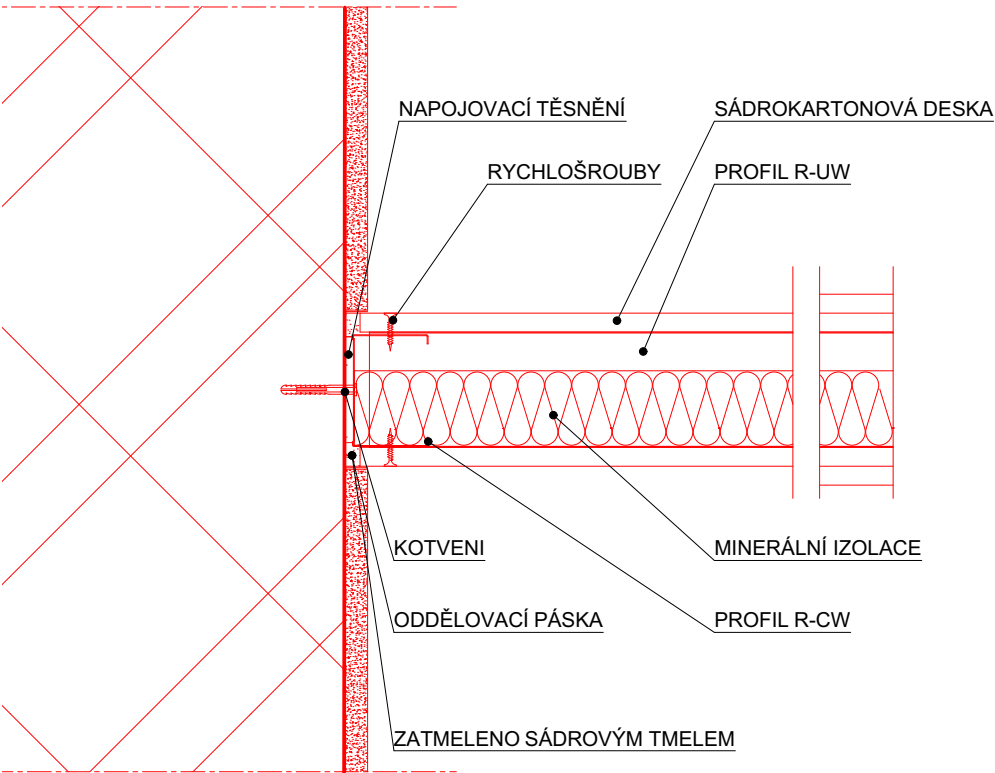
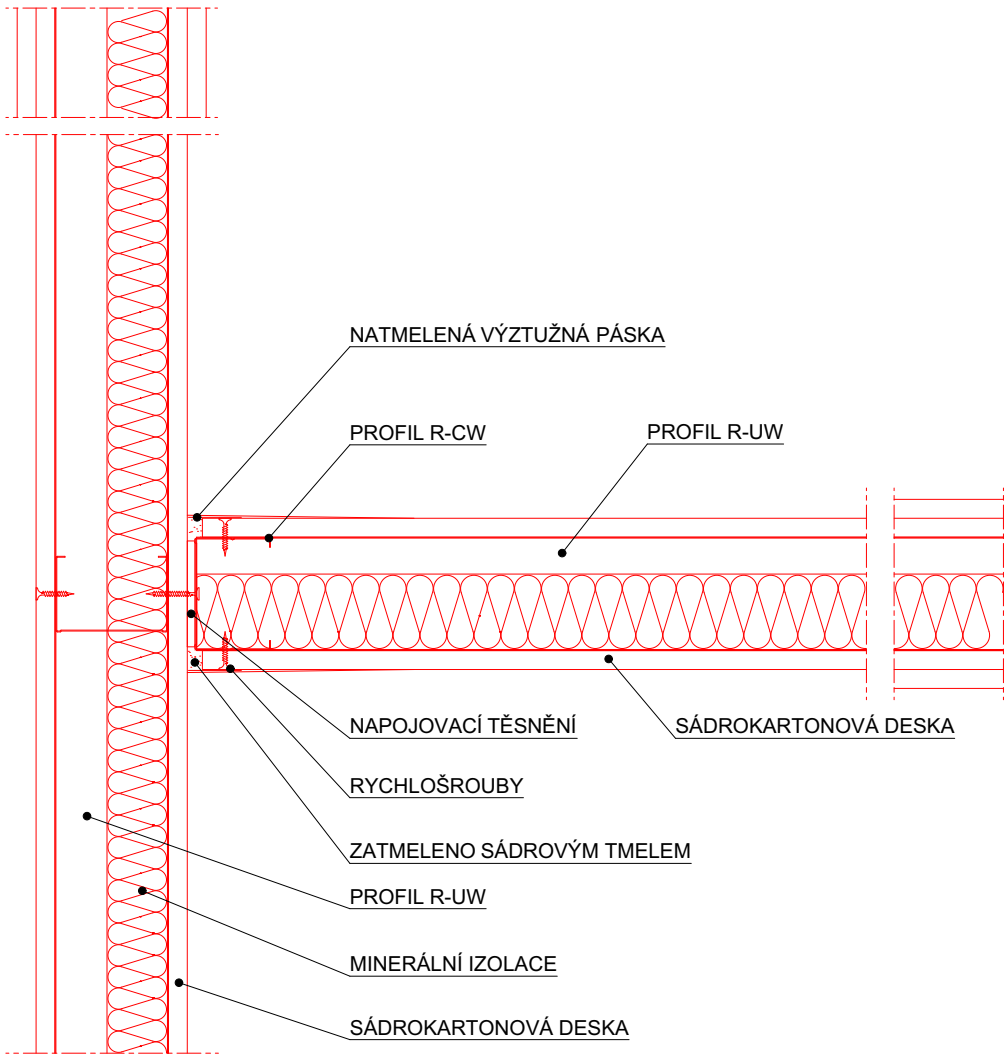


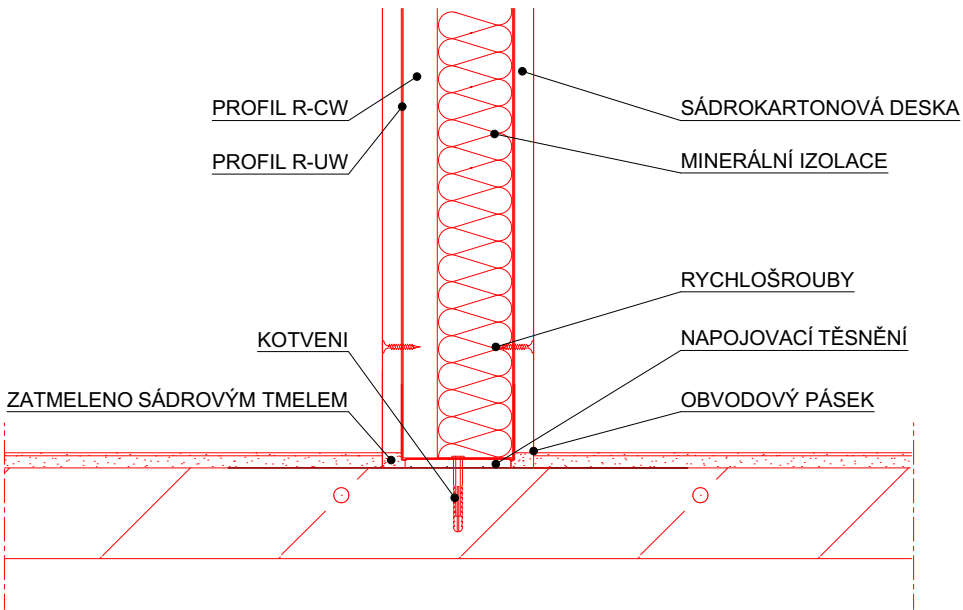
DETAIL 10.1 ODBOČENÍ PŘÍČKY OD MASIVNÍ STĚNY
PŘED PROVEDENÍM OMÍTKY



DETAIL 10.2 ODBOČENÍ PŘÍČEK - ODBOČENÍ POMOCÍ PROFILŮ BEZ PŘERUŠENÍ
OPLÁŠTĚNÍ



DETAIL 10.3 NAPOJENÍ PŘÍČEK - NAPOJENÍ PŘÍČKY
NA HRUBOU PODLAHU



DETAIL 10.4 NÁROŽÍ PŘÍČEK - NÁROŽÍ JEDNODUCHÉ PŘÍČKY, BEZ POŽADAVKU
NA NEPRŮZVUČNOST

